

Hilfsmittelnummer: 18.50.03.2015

Bestellung

Angebot

Auftragsnummer / Kommission: _____

Datum: _____

Rechnungsanschrift

Kundennummer: _____

Firma: _____

Straße: _____

PLZ, Ort: _____

Lieferanschrift

Siehe Rechnungsanschrift

Firma: _____

Straße: _____

PLZ, Ort: _____



Grundausrüstung

- Aluminium-Starrahmen
- Kippschutz rechts und links
- Schiebegriffe oder Schiebebügel
- HOGGI light- & Standard-Kniehebelbremsen
- Antriebsräder HOGGI light inkl. Greifreifen

Alle Preise in EURO zuzüglich 7% Mehrwertsteuer. Bei Ersatzteil- und separater Zubehörbestellung zuzüglich 19% Mehrwertsteuer.

Rahmenfarben

					
Schwarz	Silber	Perl Rubinrot	Perlnachtblau	Perl zianblau	Gelbgrün
					
Eisenglimmer	Verkehrsgelb	Feuerrot	Himmelblau	Perlviolett	Nachtblau
					
Graualuminium	Signalweiß	Reinorange	Signalblau	Perlbeige	Weiß, matt
					
Blutorange	Erikaviolett	Schwarz, matt	Signalviolett	Lichtgrün	Ozeanblau
					
Türkisblau	Eisenglimmer light	Lachsorange	Pastellblau	Hellrosa	Olivgrün
					
Himbeerrot	Weißgrün				

Sonderlackierung



Wunsch-RAL-Farbe:

Kupfergold

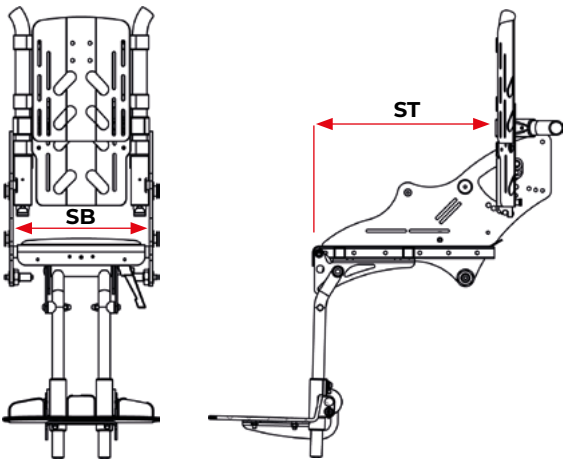
Sonderlackierung (optional)



! Hinweis:
Bitte HOGGI Rahmenfarbe angeben.

Radgabeln in Wunschfarbe:
(standardmäßig in schwarz)

Sitzbreite und Sitztiefe

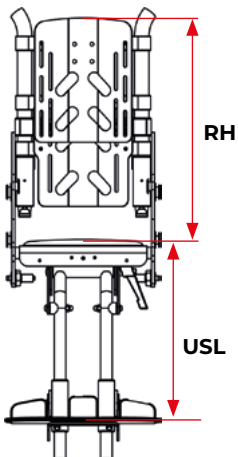


Sitzbreite: 36 cm
Sitztiefe eintragen: (34 - 46 cm)

Sitzbreite: 40 cm
Sitztiefe eintragen: (38 - 50 cm)

Sitzbreite: 44 cm
Sitztiefe eintragen: (38 - 50 cm)

Rückenhöhe und Unterschenkellänge



Sitzbreite	36 cm	40 cm	44 cm
Rückenhöhe Rücken in Muldenform	43-55 cm	45-57 cm	48-60 cm
Rücken winkelverstellbar	45-54 cm	50-59 cm	54-63 cm

Rückenhöhe eintragen:

Unterschenkellänge eintragen:

(20 - 41 cm)

Schiebegriff / Bügel- und Rückenvarianten

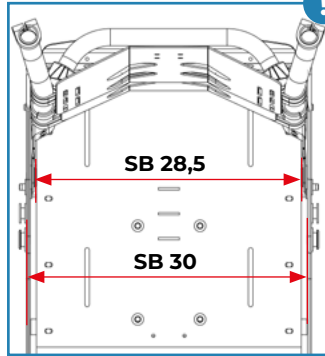
Winkelverstellbare und abklappbare Variante:



Schiebebügel winkelverstellbar & abklappbar



Schiebebügel „breit“ winkelverstellbar & abklappbar



Draufsicht // Verjüngung der Sitzbreite um 1,5 cm

Rückenwinkelverstellbereich wählen:

75 - 115°

80 - 120°

Verlängerung Schiebebügeloberteil

Verlängerung um 5 cm

Verlängerung um 10 cm

Rückenblech in Muldenform:



Mit Befestigungsmaterial für „HOGGI align“ Rückenkissen



Rücken und Schiebebügel abgeklappt



Rückenwinkelverstellung

Schiebegriff / Bügel- und Rückenvarianten

Abklappbare Varianten:



Schiebegriff abklappbar



Schiebebügel abklappbar



Schiebebügel „breit“ abklappbar

Rückenwinkel wählen:

90° 100°

95° 105°

Verlängerung Schiebebügeloberteil

Verlängerung um 5 cm

Verlängerung um 10 cm

Rückenblech in Muldenform:



Mit Befestigungsmaterial für „HOGGI align“ Rückenkissen



Rücken und Schiebebügel abgeklappt



Verstärkte Riegelklauen

Schiebegriff / Bügel- und Rückenvarianten

Abnehmbare Varianten:



Schiebegriff abnehmbar



Schiebebügel abnehmbar

Schiebebügel „breit“
abnehmbar

Verlängerung
Schiebebügeloberteil

Verlängerung um 5 cm

Verlängerung um 10 cm

Rückenblech winkel- und höhenverstellbar:

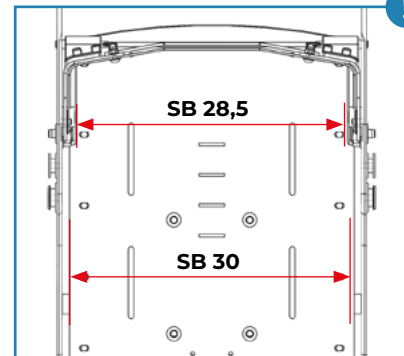


75 - 115°

80 - 120°



Rücken abgeklappt

Draufsicht // Verjüngung der
Sitzbreite um 1,5 cm

Kantellungsunterstützung

Kantellungsunterstützung (empfohlen ab einer Zuladung über 40 kg)

Rückenkissen

Rückenkissen 2,5 cm

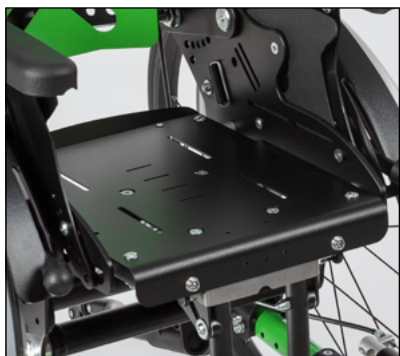
**Rücken in Muldenform
SB 36, 40, 44 cm**

**Rückenkissen schwarz
SB 36, 40, 44 cm**



„HOGGI align“ konturiertes
Rückenkissen, schwarz

Sitzblech & Sitzkissen



Sitzblech



Sitzkissen 3 cm



Konturiertes Sitzkissen Abduktion

! Hinweis:
Nicht kombinierbar mit Hüftpelotten.

Polsterfarben



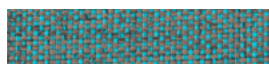
Schwarz



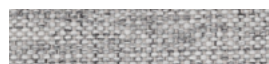
Abstandsgewirke



Beere Soft



Türkis Soft



Grau Soft

! Hinweis:
Polsterfarbe Schwarz ist die Standardfarbe und in der Grundausstattung mit inbegriffen.

Kopfstützen



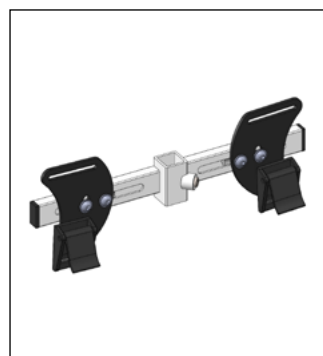
Kopfstütze standard mit Polster



Kopfstützenhalter für „Kopfstütze mit Hinterhauptpolster“ oder für Fremdfabrikate



Kopfstütze mit Hinterhauptpolster



Gurtführung als T-Träger oberhalb der Schultern

Armlehnen



Armlehnen

Höhe: 14 - 21 cm

Höhe: 19 - 26 cm



Armlehnen mit Kantenausgleich

Höhe: 15 - 23 cm

Höhe: 18 - 26 cm

**Höhe: 18 - 26 cm
in verstärkter Version**



Pu-Armauflage

23,5 cm lang

27 cm lang

!
Hinweis:
Je nach Konfiguration des Rollstuhls kann es zur Einschränkung der Sitzkantung kommen.

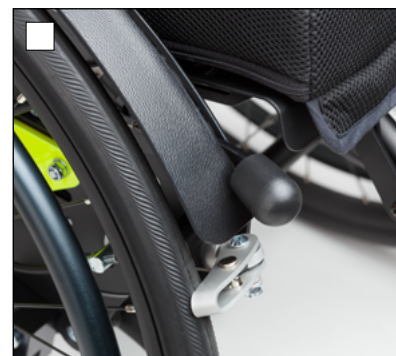
Bremsvarianten



HOGGI light Sportbremse



Standard-Kniehebelbremsen
SWINGBO VTI XL



Integrierte Bremse

Radabdeckungen, Verriegelung



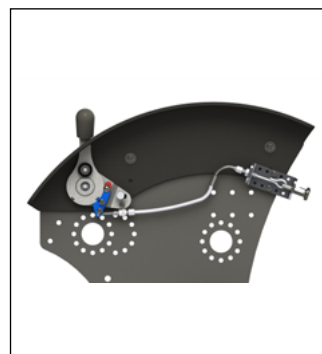
Radabdeckung aus Kunststoff



Radabdeckung aus Aluminium in Rahmenfarbe für integrierte Bremsanlage



Radabdeckung aus Carbon



Verriegelung der Integrierten Bremse

Antriebsräder



Antriebsrad HOGGI light



Antriebsrad HOGGI light mit Trommelbremsen

Bereifung wählen:

Luftbereifung
(1")

PU-Bereifung
(22" x 1" und 24" x 1")

Greifreifen

Ohne Greifreifen

Aluminium-Greifreifen

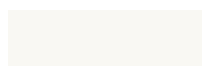
Aluminium-Greifreifen mit
Antirutschbeschichtung

Edelstahl-Greifreifen

Antirutschbeschichtung:



Schwarz



Reinweiß



Silbergrau



Himmelblau



Verkehrsrot



Reinorange

Greifreifenvariante:



Standard



Hoch



Weit

Eng



Greifreifenüberzug

Greifreifenmontage:



Geschlossener ergonomischer Greifreifen



„HOGGI Grip Plus“ Gummiprofil für geschlossenen Greifreifen

Greifreifen für HOGGI light Antriebsräder



Maxgrepp Original



Maxgrepp Ergo Para



Maxgrepp Ergo Para CP

Speichenschutz

Speichenschutz, transparent

Speichenschutz Spezial-Innen-Folierung,
einfarbig nach Kundenwunsch:

Speichenschutz Spezial-Innen-Folierung,
mit Motiv

Speichenschutz Spezial-Innen-Folierung,
mit Grafik nach Kundenvorgabe



Lenkräder



Rad mit Vollgummireifen

- 100 x 32 mm**
- 125 x 32 mm**
- 140 x 40 mm**



Skaterrolle mit Leuchtioden

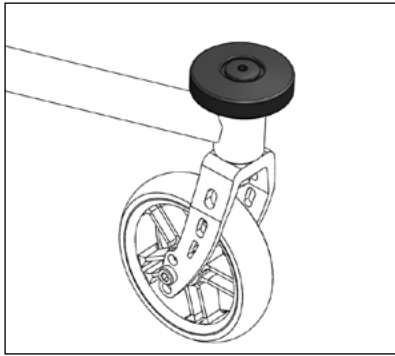
- 100 x 24 mm**
- 125 x 24 mm**



PU-Rad mit
Design-Kunststofffelge

- 100 x 34 mm**
- 125 x 34 mm**

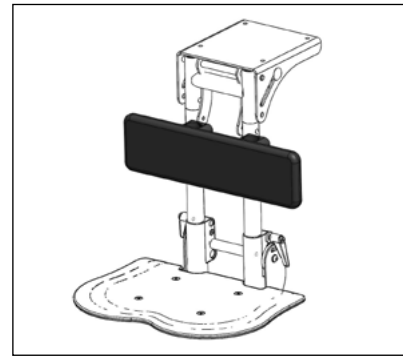
Abweisrollen, Ankipphilfe, Wadenpolster



Abweisrollen



Ankipphilfe



Wadenpolster passend zur Sitzbreite

Anbau links

Anbau rechts

Kniewinkelanlagen, Fußstützen



Kniewinkelanlage 90°

UL kurz 20 - 36 cm

UL lang 20 - 41 cm



Kniewinkelanlage winkelverstellbar 85° - 160°

UL kurz 20 - 36 cm

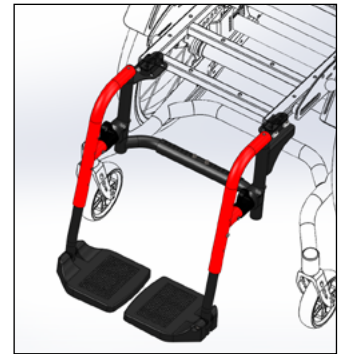
UL lang 20 - 41 cm



Einzelfußstützenkniewinkelanlage 85° - 160°

UL kurz 20 - 36 cm

UL lang 20 - 41 cm



Anpassung für SHERPA Vario Fußstützen

Fußbretthalter



Fußbretthalter mit einstellbarem Winkel, hochklappbar



Fußbretthalter mit einstellbarem Winkel, mit Verriegelung

Fußbretter



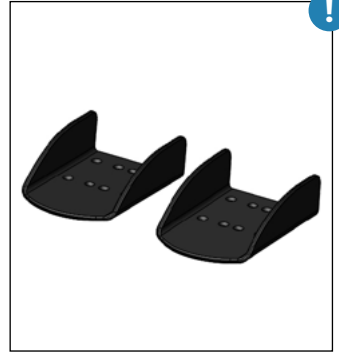
Fußbrett aus Kunststoff, flach



Fußbrett aus Kunststoff, mit Fersenkante



Fußbrett aus Aluminium, flach



Zwei Einzelfußbretter in Wannenform

in Rahmenfarbe
in schwarz
mit Fersenplatte

! **Hinweis:**
Einsetzbar ab einer Sitzhöhe von 45 cm.

Pelotten



Thoraxpelotten, einzeln verstellbar, Pelottengröße ca. 12 x 13 x 2 cm

Für Rücken winkel- & höhenverstellbar

Für Rücken in Muldenform



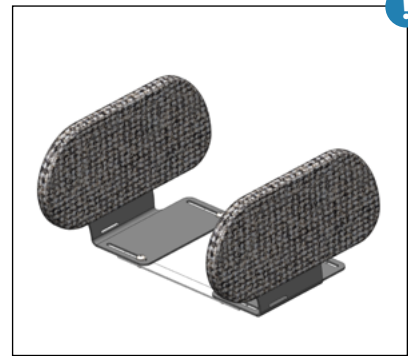
Brust- / Thoraxpelotten

Brustumfang 33 - 43 cm

Brustumfang 39 - 49 cm

Brustumfang 45 - 55 cm

! **Hinweis:**
Nur in Verbindung mit Rücken winkel- & höhenverstellbar. In Verbindung mit Rücken in Muldenform muss zusätzlich eine Anpassung der Halterwinkel erfolgen.



Gerade Hüftpelotten (250 x 100 mm)

! **Hinweis:**
Hüftpelotten reduzieren die maximale Sitzbreite um 3 cm.

Multidirektionale Thoraxpelotten (einzeln bestellbar)



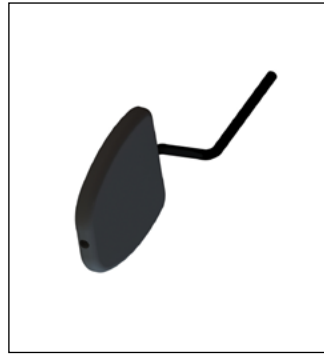
MDP Pelottenhalter
abklappbar und abnehmbar

links

rechts



MDP Pelottenhalter fix
links / rechts

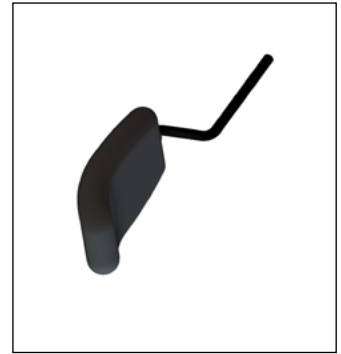


MDP Thoraxpelotten

8 x 10 x 2 cm

10 x 12 x 2 cm

12 x 13 x 2 cm



MDP Thoraxpelotten gekröpft

6 x 11,5 x 2,5 cm

8 x 14 x 2,5 cm

als Paar

als Paar

als Paar

Gurtsysteme



Beckengurt



4-Punkt Beckengurt

SB 28 - 34 cm

SB 34 - 42 cm

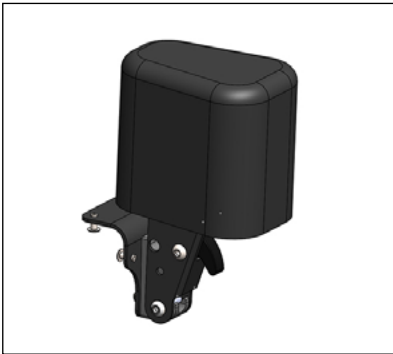


Fußgelenkgurte

Ø 4 - 6,5 cm

Ø 6 - 8,5 cm

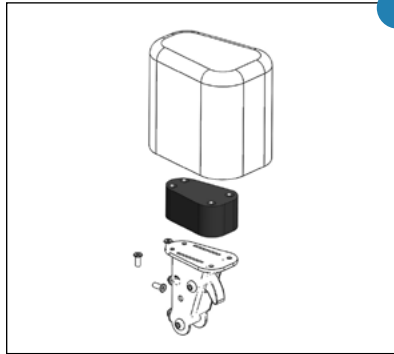
Abduktionskeil, Therapietisch



Abduktionskeil,
abschwenkbar & abnehmbar

LBH 11 x 8 x 10 cm

LBH 13 x 9 x 10 cm

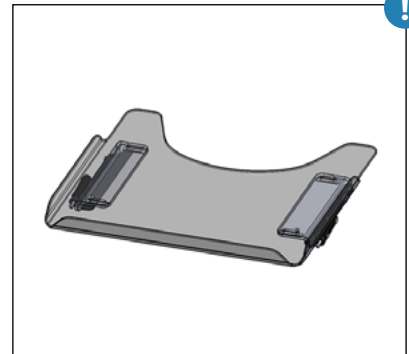


A-Keil Erhöhung um 30 mm



Hinweis:

Nur in Verbindung mit A-Keil und
konturierterm Sitzkissen.



Therapietisch



Hinweis:

Nur in Verbindung mit Armlehnen.

Transportsicherung



Transportsicherung nach ISO 7176-19



Mit verstärkten Riegelklauen



Hinweis:

Notwendig für Schiebebügel-/ Schiebegriffe abklappbar bei Verwendung zusammen mit Transportsicherung oder in Verbindung mit AMF-Bruns Kraftknoten.

AMF-Bruns Kraftknotensystem



AMF-Bruns Kraftknoten
(Leichte Schwerlastösen)



Beckengurt

Montage des Kraftknotensystems



Hinweis:

Wenn im Schulter- und Kopfbereich keine Abstützung im BTW vorhanden ist, dann ist die Transportsicherung und das Kraftknotensystem nur in Verbindung mit einer Rückenverlängerung oder einer Kopfstütze zu verwenden.

Klemmschellen, Cosies



Vier Klemmschellen D25 mit Befestigungsmaterial



„Cosies“ Thermofleece Handwärmer für Begleitperson

Verdeck, Lenk- und Schiebehilfe, Einhandantrieb



Verdeck inkl. Adapter und Regenschutz



Lenk- und Schiebehilfe



Vorbereitung für die Montage des Einhandantriebes der Firma „Pro Aktiv“

!
Hinweis:
 In Kombination mit dem Rückenblech in Muldenform (bei geringer Rückenhöhe) kann es zu Einschränkungen kommen.

Bemerkung / Kundenwunsch / Individuelle Sonderbauanfrage

Empty box for customer notes or special requests.