

SHERPA

Stand: Februar 2025 // Gültig bis auf Widerruf

Hilfsmittelnummer: 18.50.03.2016

Bestellung

Angebot

Auftragsnummer / Kommission: _____

Datum: _____

Rechnungsanschrift

Kundennummer: _____

Firma: _____

Straße: _____

PLZ, Ort: _____



Lieferanschrift

Siehe Rechnungsanschrift

Firma: _____

Straße: _____





PLZ, Ort: _____

Grundausrüstung

- Aluminium-Starrahmen-Untergestell
- Schiebegriffe / Schiebebügel
- Kniehebelbremsen
- System-Profil-Sitz- & Rückenrahmen
- Antriebsräder HOGGI light inkl. Greifreifen

Alle Preise in EURO zuzüglich 7% Mehrwertsteuer. Bei Ersatzteil- und separater Zubehörobstimmung zuzüglich 19% Mehrwertsteuer.

Rahmenfarben

					
Schwarz	Silber	Perl Rubinrot	Perlnachtblau	Perlenzianblau	Gelbgrün
					
Eisenglimmer	Verkehrsgelb	Feuerrot	Himmelblau	Perlviolett	Nachtblau
					
Graualuminium	Signalweiß	Reinorange	Signalblau	Perlbeige	Weiß, matt
					
Blutorange	Erikaviolett	Schwarz, matt	Signalviolett	Lichtgrün	Ozeanblau
					
Türkisblau	Eisenglimmer light	Lachsorange	Pastellblau	Hellrosa	Olivgrün
					
Himbeerrot	Weißgrün				

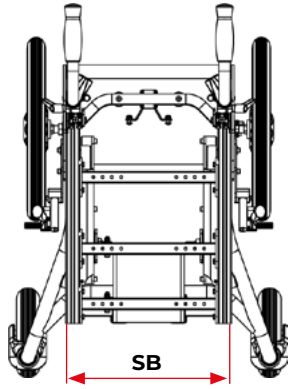
Sonderlackierung



Wunsch-RAL-Farbe:

Kupfergold

Sitzbreite und Rückenbreite



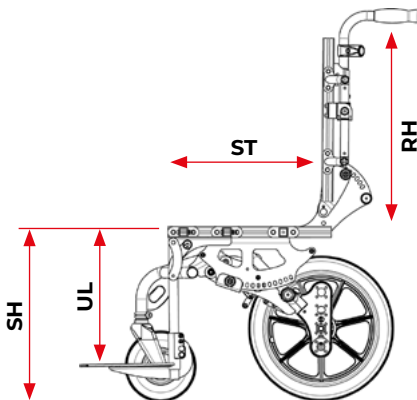
Sitzbreite: 36 cm
Rückenbreite: 34,8 cm

Sitzbreite: 40 cm
Rückenbreite: 38,8 cm

Sitzbreite: 44 cm
Rückenbreite: 42,8 cm

Sitzbreite: 48 cm
Rückenbreite: 46,8 cm

Sitzhöhe



Sitzhöhe	Lenkraddurchmesser		
	125	140	190
Antriebsraddurchmesser			
12"		48	48
16"	45	48	48
22"		45	50
24"		48	48

Radsturz (nur für 22" & 24" Räder)



Sitz-Profillänge



Sitz-Profillänge

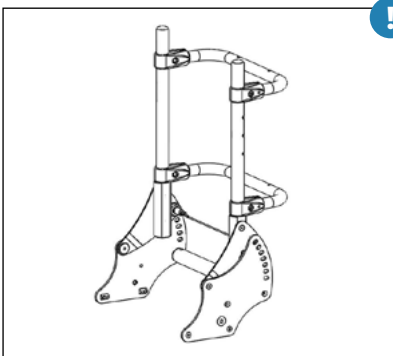
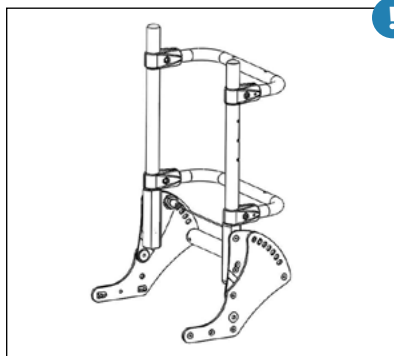
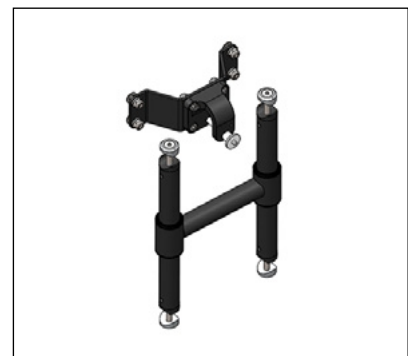
40 cm (ca. Sitztiefe 29-39 cm)

45 cm (ca. Sitztiefe 34-44 cm)

50 cm (ca. Sitztiefe 39-49 cm)

55 cm (ca. Sitztiefe 44-54 cm)

Universalrückenrahmen

Universal-Rückenrahmen mit
Physiologischem Drehpunkt**Querrohrtiefe 130 mm****Querrohrtiefe 55 mm**Universal-Rückenrahmen
für Sitzschalen**Querrohrtiefe 130 mm****Querrohrtiefe 55 mm**Rückenführung
mit Längenausgleich**Hinweis:**

Nicht kombinierbar mit Armlehnen und mit einem Rückenblech.



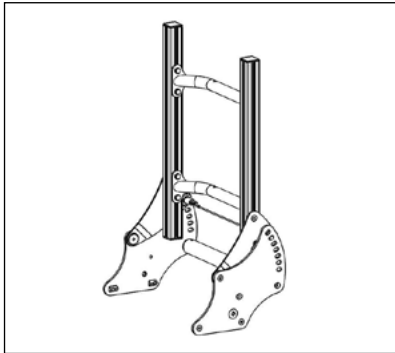
Schiebegriffe



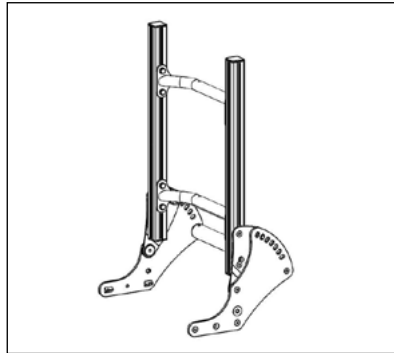
Schiebebügel, winkelverstellbar

Auslösung der
Rückenwinkelverstellung**Hinweis:**Auslösung über Bowdenzug und
Auslösehebel am Schiebepügel
oder Schiebegriff.

Systemrückenrahmen



Systemrückenrahmen mit physiologischem Drehpunkt



Systemrückenrahmen für Sitzschalen



Rücken-Profillänge

40 cm (ca. RH 47-51 cm)

45 cm (ca. RH 52-56 cm)

50 cm (ca. RH 57-61 cm)



Rückenführung mit Längenausgleich

Hinweis:
Nicht kombinierbar mit dem Rückenblech.



Rückenblech, zweiteilig höhenverstellbar, in Rahmenfarbe

Hinweis:
Verstellbereich von 42 cm bis max. 10 cm über Rücken-Profillänge möglich.



Rückenkissen 3 cm dick, schwarz



Schiebegriffe



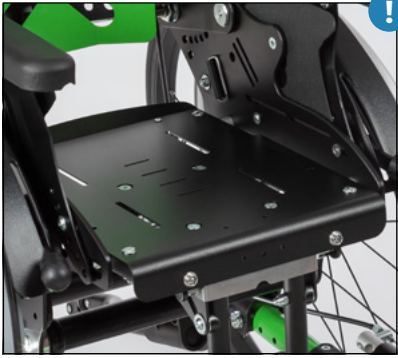
Schiebebügel, winkelverstellbar



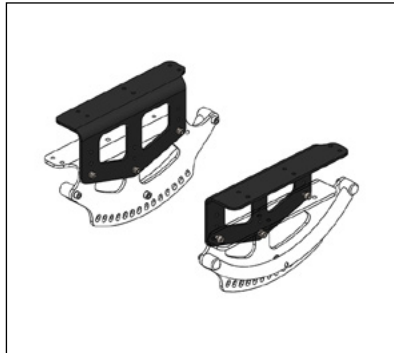
Auslösung der Rückenwinkelverstellung

Hinweis:
Auslösung über Bowdenzug und Auslösehebel am Schiebebügel oder Schiebegriff.

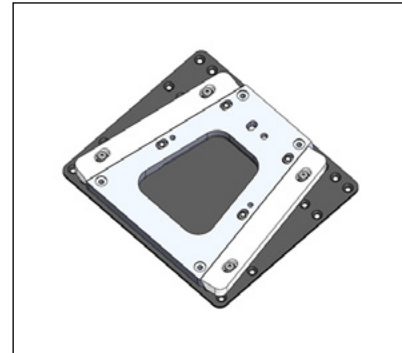
Sitzblech



Sitzblech



Sitzerhöhung
einstellbar auf 2, 4 oder 6 cm



Präzisions-Trapezadapter

Gr. 1 (für SB 36) 350,50€

Gr. 2 (für SB 40 & 48) 369,50€



Hinweis:

Die minimale Sitzprofil-Länge muss beachtet werden.
SB 36 = 45 cm; SB 40 = 50 cm;
SB 44 + SB 48 = 55 cm

Sitzkissen



Sitzkissen 3 cm, schwarz



Konturiertes Sitzkissen Abduktion



Hinweis:

Nicht kombinierbar mit Hüft-
pelotten.

Polsterfarben



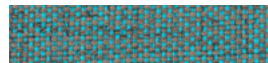
Schwarz



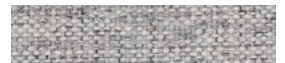
Abstandsgewirke



Beere Soft



Türkis Soft



Grau Soft



Hinweis:

Polsterfarbe Schwarz ist die Standardfarbe und in der Grundausstattung mit inbegriffen.

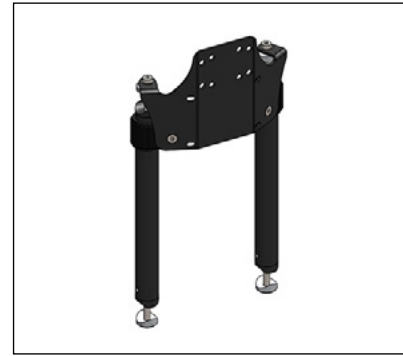
Kopfstützen



Konsole mit universal
Kopfstützenhalter



Kopfstütze mit Hinterhauptpolster

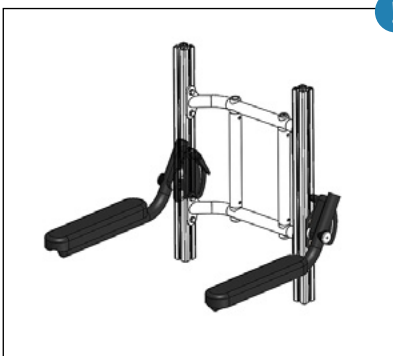


Konsole für Kopfstützenhalter
(z.B. für STEALTH Kopfstützenhalter)

**Hinweis:**

Für Kopfstütze mit Hinterhauptpolster oder für Fremdfabrikate.

Armlehnen



Armlehnen schwenkbar winkelverstellbar mit 270 mm PU-Auflagen

**Hinweis:**

Nicht kombinierbar mit dem Universal-Rückenrahmen.



Säulenarmlehnen mit PU-Auflagen,
abnehmbar, höhenverstellbar

Höhe: 22 - 31 cm

Höhe: 27 - 36 cm

Höhe: 38 - 48 cm

**Hinweis:**

Therapietische nur in Verbindung mit Sonderbau SA-0586 möglich.



Pu-Armauflage

23,5 cm lang

27 cm lang

Bremsen



Standard-Kniehebelbremsen



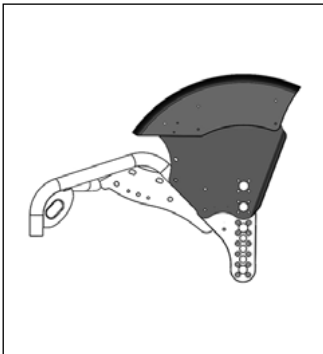
HOGGI light Sportbremse



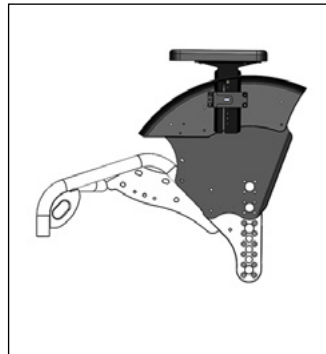
Integrierte Bremse

Hinweis:
Nur möglich für 22" und 24"
Räder.

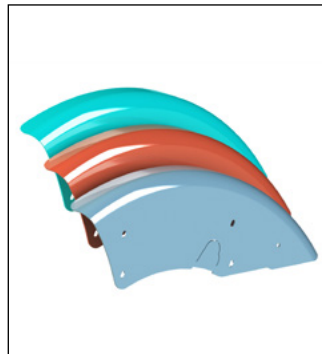
Radabdeckungen



Radabdeckung aus Kunststoff



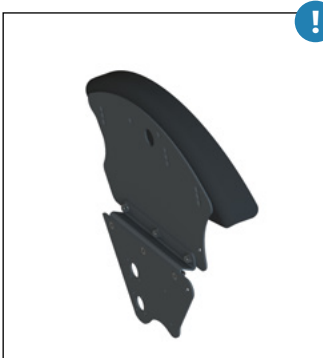
Radabdeckung aus Kunststoff mit höhenverstellbaren und abnehmbaren Armlehnen



Radabdeckung aus Aluminium in Rahmenfarbe



Radabdeckung aus Aluminium in Rahmenfarbe mit höhenverst. & abnehmbaren Armlehnen



Vario-Radabdeckung aus Kunststoff



Vario-Radabdeckung aus Kunststoff mit höhenverstellbaren und abnehmbaren Armlehnen



Vario-Radabdeckung aus Aluminium in Rahmenfarbe



Radabdeckung aus Carbon mit integrierter Bremse

Hinweis:
Erweiterung der Einbaubreite auf +6 oder +7 cm möglich.

Antriebsräder

Bereifung wählen:

Luftbereifung

PU-Bereifung

Antriebsrad wählen:

Standard Antriebsrad

Standard Antriebsrad mit Trommelbremse

Raddurchmesser wählen:



12" Raddurchmesser



16" Raddurchmesser



22" Raddurchmesser mit Alu-Greifreifen



24" Raddurchmesser mit Alu-Greifreifen



Greifreifenüberzug

Hinweis:
Erhältlich für 22" und 24"
Antriebsräder.

Speichenschutz

Speichenschutz, transparent

Speichenschutz Spezial-Innen-Folierung,
einfarbig nach Kundenwunsch:

Speichenschutz Spezial-Innen-Folierung,
mit Motiv

Speichenschutz Spezial-Innen-Folierung,
mit Grafik nach Kundenvorgabe



Lenkräder



Rad mit Vollgummireifen,
schwarz 125 x 32 mm
in Alu-Lenk-gabeln



Rad mit Vollgummireifen,
schwarz 140 x 40 mm
in Alu-Lenk-gabeln



Rad mit PU-Reifen
190 x 50 mm in
Kunststoff-Lenk-gabeln



Rad mit Luft-Reifen
190 x 50 mm in
Kunststoff-Lenk-gabeln

Kippschutz, Ankipphilfe, Wadenpolster



Kippschutz, wegschwenkbar

Anbau links

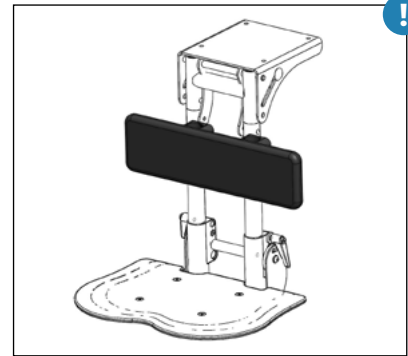
Anbau rechts



Kippschutz, wegschwenkbar
mit Ankipphilfe

Anbau links

Anbau rechts



Wadenpolster

passend zur Sitzbreite

für Einzelfußstützen



Hinweis:

Nicht kombinierbar mit Vario
Fußstützanlage.

Kniewinkelanlagen, Einzelfußstützen



Kniewinkelanlage 90°

UL kurz 20 - 36 cm

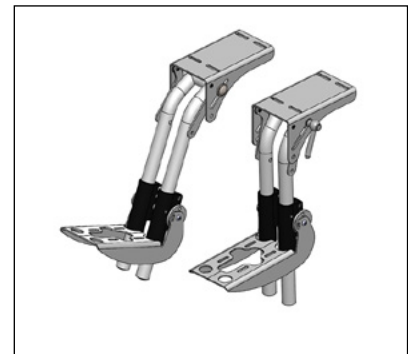
UL lang 20 - 41 cm



Kniewinkelanlage winkelverstellbar
85° - 160°

UL kurz 20 - 36 cm

UL lang 20 - 41 cm



Einzelfußstützenkniewinkelanlage
85° - 160°

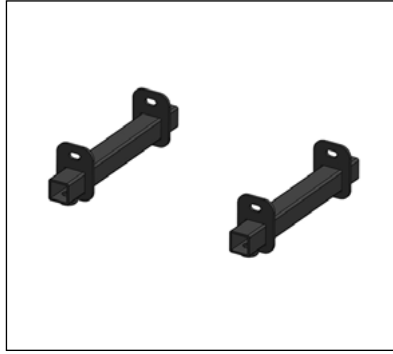
UL kurz 20 - 36 cm

UL lang 20 - 41 cm

Einzelfußstützen, Kniewinkelaufnahme



Hoch- & wegschwenkbare Einzel-
fußstützen (mit Wadenplatten und
Fersenband)



Kniewinkelaufnahme standard für
15 mm Quadratrohr

Fußbretthalter

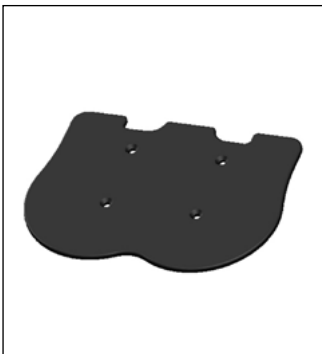


Fußbretthalter mit einstellbarem
Winkel, hochklappbar



Fußbretthalter mit einstellbarem
Winkel, mit Verriegelung

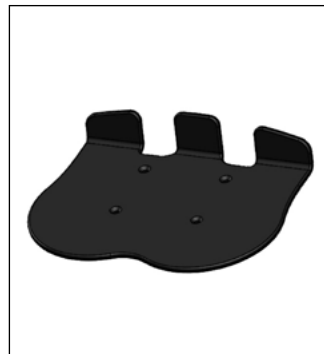
Fußbretter



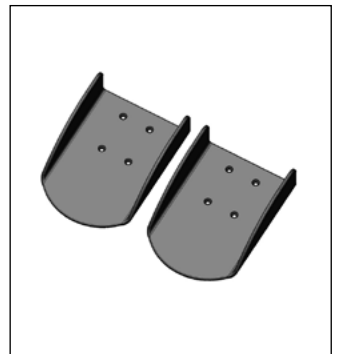
Fußbrett aus Kunststoff, flach
SB 28 - 40 cm



Fußbrett aus Kunststoff, mit
Fersenkante, SB 28 - 40 cm



Fußbrett aus Aluminium mit
Fersenkante, SB 40 - 44 cm



Zwei Einzelfußbretter in
Wannenform

Vario Fußstützanlage

Vario Fußstützanlage 80°, anatomisch winkel-abduzierbar um 6 cm, Schwenkrahmen in Rahmenfarbe, wegschwenkbar und abnehmbar

Kunststoff-Fußbrettsatz standard, hochklappbar, USL 33-44 cm

Fußbrettfläche B 125 x T 150 mm, Fußraumbreite 26 - 32 cm, (SB 36)

Fußbrettfläche B 150 x T 150 mm, Fußraumbreite 31 - 37 cm, (SB 40)

Fußbrettfläche B 150 x T 150 mm, Fußraumbreite 35 - 41 cm, (SB 44)



Kunststoff-Fußbrettsatz winkelverstellbar, hochklappbar, USL 28-39 cm

Fußbrettfläche B 110 x T 160 mm, Fußraumbreite 23 - 29 cm, (SB 36)

Fußbrettfläche B 120 x T 160 mm, Fußraumbreite 25 - 31 cm, (SB 40)

Fußbrettfläche B 130 x T 160 mm, Fußraumbreite 27 - 33 cm, (SB 40)

Fußbrettfläche B 145 x T 160 mm, Fußraumbreite 29 - 35 cm, (SB 44)

Fußbrettfläche B 160 x T 160 mm, Fußraumbreite 31 - 37 cm, (SB 44)

Fußbrettfläche B 160 x T 160 mm, Fußraumbreite 35 - 41 cm, (SB 48)



Kunststoff-Fußbrettsatz winkelverstellbar, hochklappbar, USL 34-47 cm

Fußbrettfläche B 110 x T 160 mm, Fußraumbreite 23 - 29 cm, (SB 36)

Fußbrettfläche B 120 x T 160 mm, Fußraumbreite 25 - 31 cm, (SB 40)

Fußbrettfläche B 130 x T 160 mm, Fußraumbreite 27 - 33 cm, (SB 40)

Fußbrettfläche B 145 x T 160 mm, Fußraumbreite 29 - 35 cm, (SB 44)

Fußbrettfläche B 160 x T 160 mm, Fußraumbreite 31 - 37 cm, (SB 44)

Fußbrettfläche B 160 x T 160 mm, Fußraumbreite 35 - 41 cm, (SB 48)



Alu-Fußbrett durchgehend mit Fersenkante, winkelverstellbar, hochklappbar, USL 26-37 cm

Fußbrettfläche B 30-36 x T 18 cm, Fußraumbreite 30 - 36 cm, (SB 36)

Fußbrettfläche B 34-38 x T 18 cm, Fußraumbreite 34 - 40 cm, (SB 40)

Fußbrettfläche B 38-44 x T 18 cm, Fußraumbreite 38 - 44 cm, (SB 44)

Fußbrettfläche B 42-48 x T 18 cm, Fußraumbreite 42 - 48 cm, (SB 48)



Alu-Fußbrett durchgehend mit Fersenkante, winkelverstellbar, hochklappbar, USL 32-45 cm

Fußbrettfläche B 30-36 x T 18 cm, Fußraumbreite 30 - 36 cm, (SB 36)

Fußbrettfläche B 34-38 x T 18 cm, Fußraumbreite 34 - 40 cm, (SB 40)

Fußbrettfläche B 38-44 x T 18 cm, Fußraumbreite 38 - 44 cm, (SB 44)

Fußbrettfläche B 42-48 x T 18 cm, Fußraumbreite 42 - 48 cm, (SB 48)

Thoraxpelotten



Thoraxpelotten, ohne Polster

Gr. 1 (8 x 10 x 2 cm)

Gr. 2 (10 x 12 x 2 cm)

Gr. 3 (12 x 13 x 2 cm)



Thoraxpelotten, mit Polster, schwarz

Gr. 1 (8 x 10 x 2 cm)

Gr. 2 (10 x 12 x 2 cm)

Gr. 3 (12 x 13 x 2 cm)



Wegschwenkbare Thoraxpelotten

85 x 130 mm

100 x 165 mm

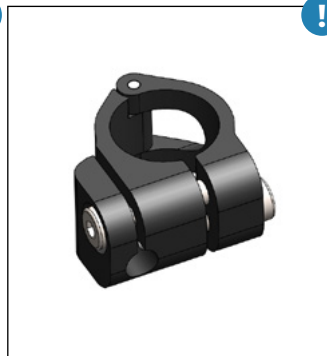
Multidirektionale Thoraxpelotten (einzeln bestellbar)



MDP Pelottenhalter
abklappbar und abnehmbar

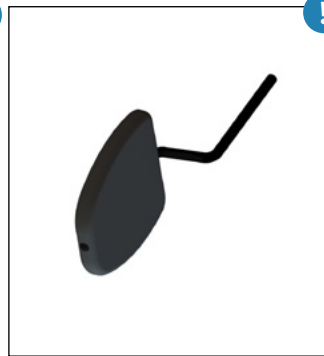
links

rechts



MDP Pelottenhalter fix
links / rechts

als Paar



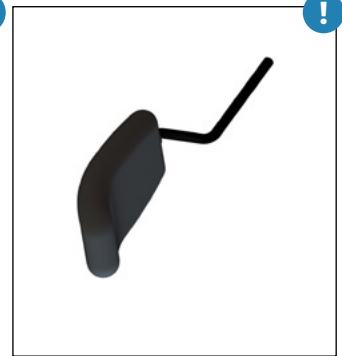
MDP Thoraxpelotte

8 x 10 x 2 cm

10 x 12 x 2 cm

12 x 13 x 2 cm

als Paar



MDP Thoraxpelotte gekröpft

6 x 11,5 x 2,5 cm

8 x 14 x 2,5 cm

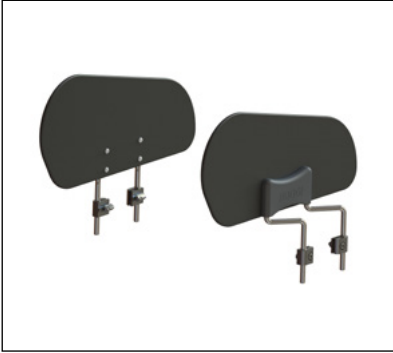
als Paar



Hinweis:

Nur in Kombination mit dem Universal-Rückenrahmen möglich.

Oberschenkelführung



Oberschenkelführung
an den Sitzprofilen

Gr. 1 (290 x 140 mm)

Gr. 2 (340 x 160 mm)

Gr. 3 (390 x 180 mm)

**Teileset für zwei Kunden-
oberschenkelführungen
(ohne Pelotten)**



Oberschenkelführung
an den Säulenarmlehnen

Gr. 1 (290 x 140 mm)

Gr. 2 (340 x 160 mm)

Gr. 3 (390 x 180 mm)

**Teileset für zwei Kunden-
oberschenkelführungen
(ohne Pelotten)**



Polster für Oberschenkelführung,
schwarz



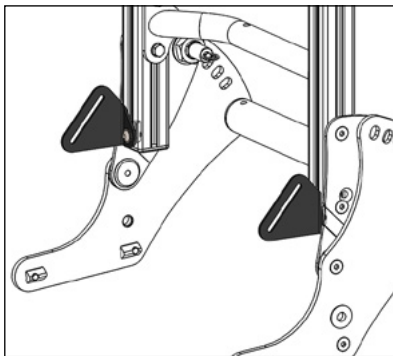
Hinweis:

Können mit den Armlehnen
abgenommen werden.

Beckengurt

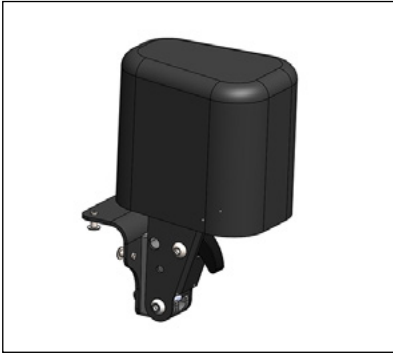


Beckengurt mit Beckengurtführung



Beckengurtführungen
für Fremdfabrikate

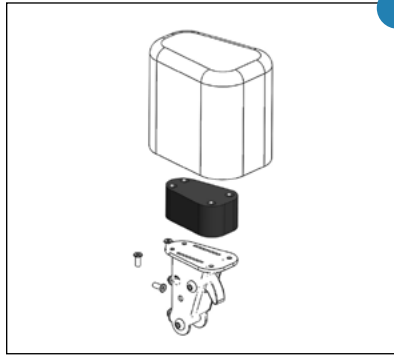
Abduktionskeil, Therapietisch



Abduktionskeil,
abschwenkbar & abnehmbar

LBH 11 x 8 x 10 cm

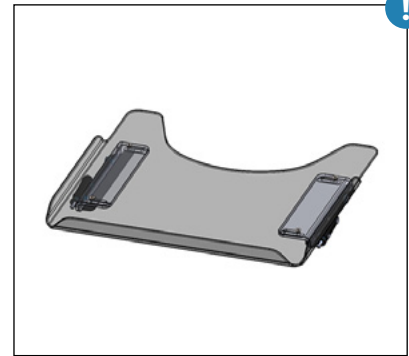
LBH 13 x 9 x 10 cm



A-Keil Erhöhung um 60 mm

**Hinweis:**

Nur in Verbindung mit A-Keil und
konturierterm Sitzkissen.



Therapietisch

**Hinweis:**

Nur in Verbindung mit Armlehnen.

Transportsicherung, Container für Zusatzgeräte



Transportsicherung nach ISO 7176-19



Container für Zusatzgeräte

AMF-Bruns Kraftknotensystem



AMF-Bruns Kraftknoten



Beckengurt

410 x 1075 mm (SB 36-44)

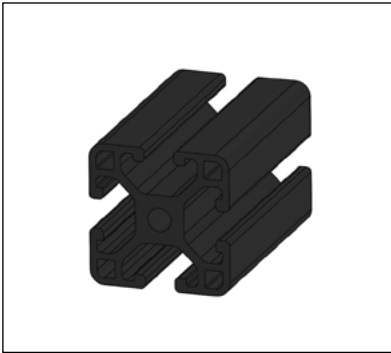
590 x 1225 mm (SB 48)

Montage des Kraftknotensystems

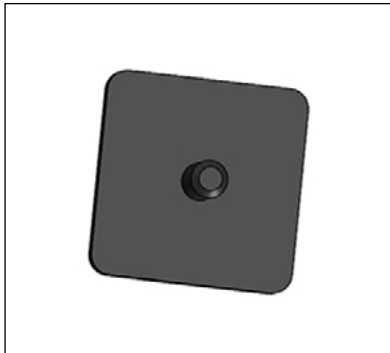
**Hinweis:**

Wenn im Schulter- und Kopfbereich keine
Abstützung im BTW vorhanden ist, dann
ist die Transportsicherung und das Kraft-
knotensystem nur in Verbindung mit einer
Rückenverlängerung oder einer Kopfstütze zu
verwenden.

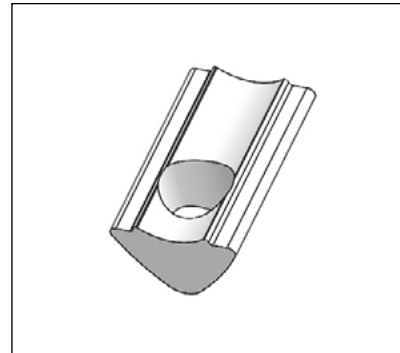
Systemprofil, Abdeckklappe, Nutstein



Systemprofil 4N 30x30, schwarz
(Länge nach Kundenangabe)



Abdeckklappe 6, 30x30



Nutstein M6 für Systemprofil

Lenk- und Schiebehilfe, Geschwistersitz, Cosies



Lenk- und Schiebehilfe



Anbauadapter zu Lenk- u. Schiebehilfe für „phil&teds“ Geschwistersitz oder universal Autositz Adapter



„Cosies“ Thermofleece Handwärmer für Begleitperson

Bemerkung / Kundenwunsch / Individuelle Sonderbauanfrage

Empty box for notes, customer wishes, or individual special order requests.